

Arbeitsablauf Gravograph

1. Gravograph einschalten



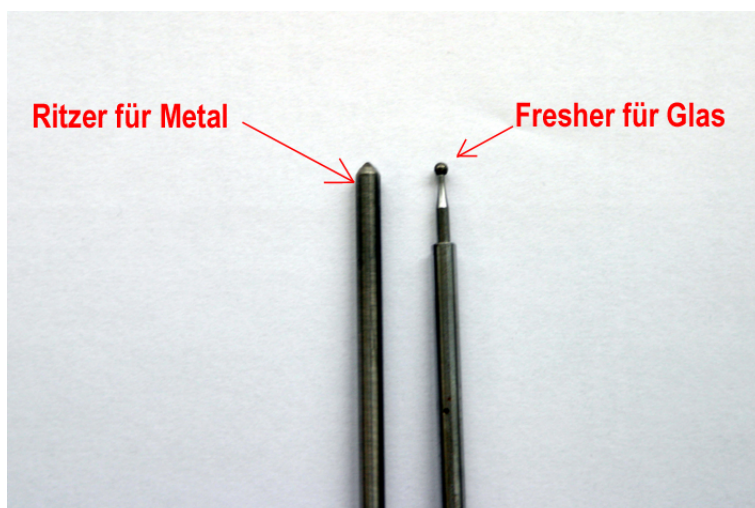
2. Am Computer: Das Programm „GravoStyle Gift“ starten.



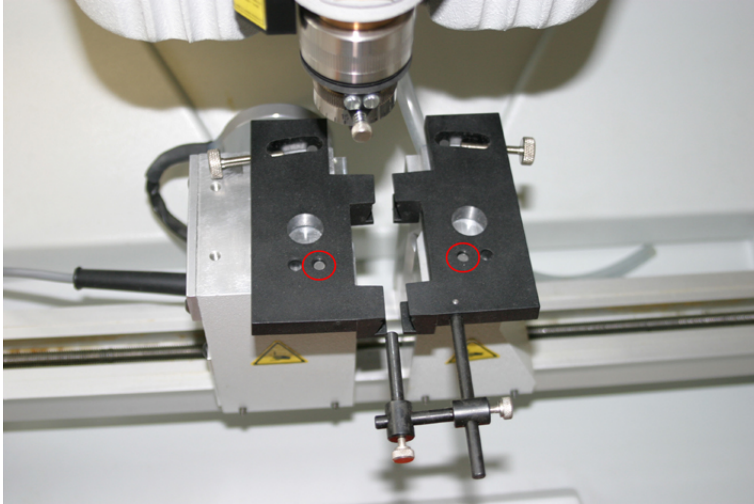
Datei öffnen nach

Kundenname

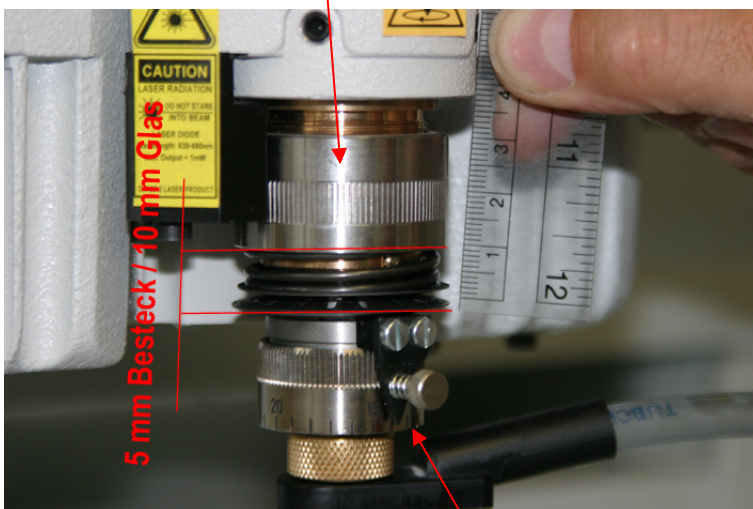
3. Gravurstift in der Spindel fixieren.



4. Spannbacken befestigen. Auf Stifte achten (siehe Markierung)

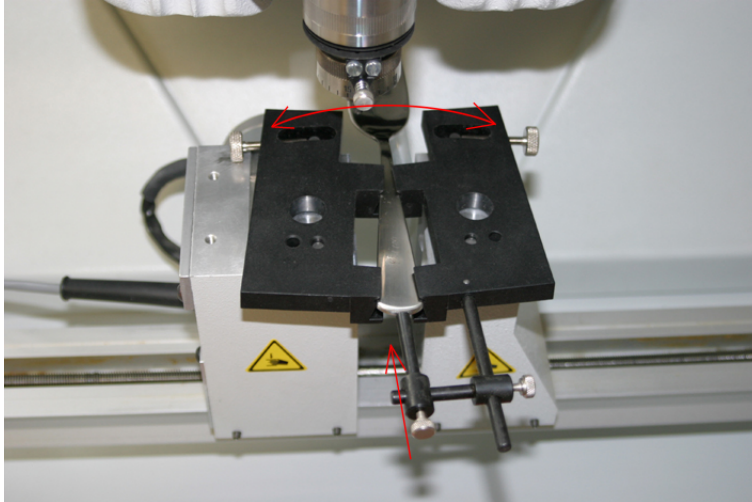


1. Mit Stelling (oben) Druck anpassen. 5 mm



Stelling unten auf die Zahl 0 stellen. (je nach Gravurtiefe)

- 2. Besteck einspannen.
Besteck und Spannbacken ausrichten, dann fixieren.**



- 3. Im „GravoStyle Gift“ Programm die zum Besteck passende Vorlage öffnen, dann das Gravurparameter – Fenster (grüne Schaltfläche) öffnen.
Mit einem Klick auf die linke ABC Test Schaltfläche werden die Daten vom Computer auf die Gravurmaschine übermittelt.
Warten bis ein Pfeifton zu hören ist.**

- 4. Bei der Bedienerkonsole vom Gravograph grüne Starttaste drücken.
Nun beginnt der Gravograph mit einem Laser den Probelauf und kontrolliert die Einmittleung.**



- 5. Im „GravoStile Gift“ Programm, im Gravurparameter – Fenster,
ein Klick auf Start. Die Daten werden übermittelt.
Nun Pfeifton abwarten.**

- 10. Bei der Bedienerkonsole vom Gravograph grüne Starttaste drücken,
dann die Bestätigung – Taste .**



Grüne Starttaste erneut drücken

Nun beginnt der Gravograph mit seiner Arbeit.

